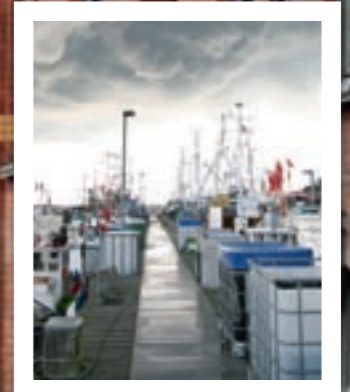


DIE DOPPELTE LADUNG KÜHLEFFIZIENZ. DIE COOL LINER DUOPLEX STEEL UND GFK.



EIN ANGEBOT, DAS EUROPaweIT SEINESGLEICHEN SUCHT. KEIN ANDERER HERSTELLER VON KÜHLKOFFERN BIETET SEINEN KUNDEN DIE MÖGLICHKEIT, GLEICH ZWEIFAL EINE ERST-KLASSIGE WAHL ZU TREFFEN.

Die leistungsstarken Kùhlsattelaufleger von KRONE erhalten Sie als Cool Liner Duoplex GFK mit dem glasfaserverstärkten Kunststoffpaneel. Und als Cool Liner Duoplex Steel mit dem durchgehenden Stahlpaneel.

Robust, praktisch, effizient.

Die KRONE Cool Liner sind maßgeschneidert für den harten Einsatz im temperaturgeführten Warenverkehr. Chassis, Aufbau und Ausstattung sind stabil und durchdacht. Vom flexiblen Luftkanal über die flüssigkeitsdichte Bodenwanne bis zu den Edelstahl-Heckverschlüssen: Auch das kleinste Detail muss höchsten Ansprüchen genügen.

Kühl kalkuliert für mehr Wirtschaftlichkeit.

Ob Cool Liner Duoplex Steel oder Cool Liner Duoplex GFK: Beide überzeugen durch minimale Life Cycle Costs. Das liegt zum einen an den intelligenten KRONE Lösungen, die dafür sorgen, dass auch bei höchster Kühlleistung sparsam mit Energie umgegangen wird. Zum anderen wurden

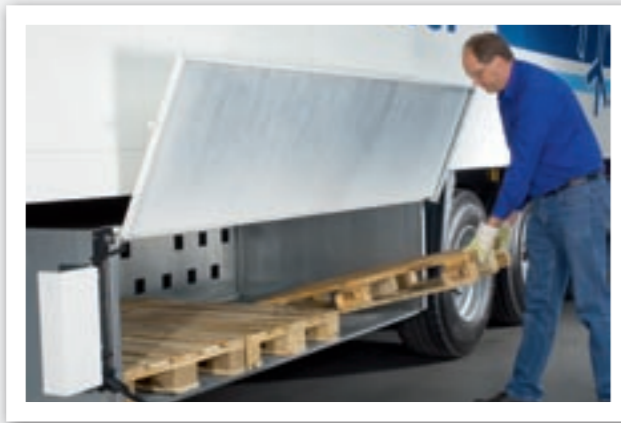
auch bei der Konstruktion der Kùhlkoffer ausschließlich handelsübliche Bauteile namhafter Hersteller verwendet. So haben Sie die Sicherheit, dass Sie auf anerkannte Markenqualität vertrauen können und wissen, dass ein Austauschteil im Ernstfall immer und überall problemlos verfügbar ist.

Lebensmitteltransporte nach Ihrem Geschmack.

Unsere Kùhlkoffer geben auf jedes Transportanliegen die richtige Antwort. Ob Gemüse, Fleisch oder TK-Ware: Beide Cool Liner gibt es optional in der richtigen Spezialausstattung, natürlich HACCP-gerecht. Besonders hilfreich: Unser Telematiksystem T-Control, mit dem Sie jederzeit online Position, Zustand und Temperatur Ihrer Transporte in Erfahrung bringen können.

*Hervorragende
Isolierung*





Großer Palettenkasten.

Der neue Palettenkasten bietet Platz für 36 Europaletten und lässt sich über zwei Handhebel leicht bedienen. Der Palettenkastendeckel wird einfach hochgeklappt und verriegelt sich selbsttätig.



Guter Andockschutz.

Die Diagonalverstrebung des Hecks leitet die Kräfte in die Längsträger des Chassis und schützt damit den Koffer vor Stauchungen.



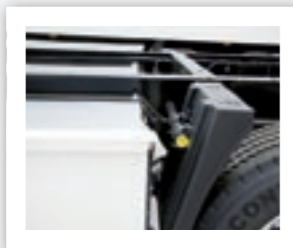
Geschützter Kraftstofftank.

Der Kraftstofftank aus Kunststoff ist geschützt hinter den Stützwinden angebracht. Die offene Bauweise ermöglicht einfache Befüllung und Füllstandskontrolle.



Stoßoptimierter Unterbau.

Unterfahrerschutz und Beleuchtungsträger sind einzeln austauschbar. Ein waagerechter Delta-Ramppuffer und vier senkrechte Puffer schützen das Heck beim Andocken (Rückscheinwerfer optional).



Gekröpftes Chassis.

Das Chassis ist im Bereich des Palettenkastens gekröpft und ermöglicht so eine Bodenfreiheit unter dem Palettenkasten von 350 mm.



durchgehendes Chassis

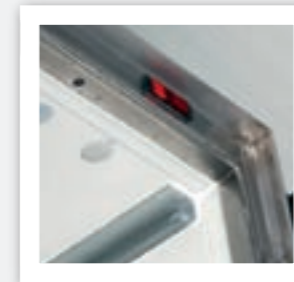
Durchgehendes Chassis.

Der Cool Liner verfügt über ein durchgehendes Chassis. Die Zugkräfte werden auf das Chassis übertragen. So schont es den Kofferaufbau beim Auf- und Absatteln des Fahrzeuges. Auch beim Andocken an die Rampe werden die einfließenden Kräfte vom Chassis aufgenommen (Foto zeigt ein Chassis für den kombinierten Verkehr).



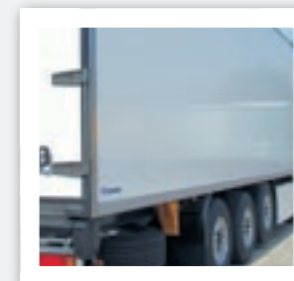
Flexibler Luftkanal.

Der Luftkanal an der Decke verteilt die Kaltluft im Trailer gleichmäßig und passt sich bei Doppelstockbeladung an.



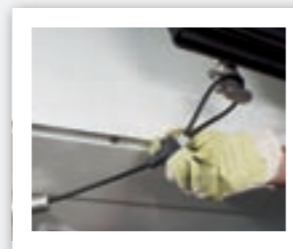
Intelligente Türelektronik.

Positionsleuchten und Scharniere sind geschützt im Heckportal untergebracht. Die Türkontaktschalter für die Innenbeleuchtung reagieren berührungslos.



Glatte Deckschichten.

Die glatte Außenhaut ohne zusätzliche Verbindungselemente ist ideal für Beschriftungsfolien, reinigungsfreundlich sowie einfach und schnell zu reparieren.



Funktionale Seitürfeststeller.

Hecktüren mit robusten Dichtungsprofilen. Ein stabiler Seitürfeststeller hält die Tür zuverlässig und schleusengerecht.



Optimale Luftführung.

Stabile Alu-Distanzprofile sorgen für besten Stirnwandschutz und optimale Luftführung durch großen Profilquerschnitt.



Praxisgerechtes Heckportal.

Das Edelstahl-Heckportal ist schleusen- und rampengerecht konstruiert und verfügt über seitlich eingelassene Türscharniere. Optional gibt es auch vier Türverschlüsse.



Klappbare Prallwand.

Das Prallblech ist abklappbar und erleichtert so Wartung und Reinigung, HACCP-gerecht.



Flüssigkeitsdichte Bodenwanne.

Der Aluminium-Scheuerwinkel ist mit den Seitenwänden verklebt und mit der einteiligen Bodenplatte flüssigkeitsdicht verschweißt.





Maßgeschneiderte Kühlkoffer.
KRONE Kühler werden nach Kundenwünschen ausgestattet: mit Scheuerleisten, Doppelstock, HACCP-gerechten Zurrschienen und vielen weiteren transporteffizienten Ausstattungsoptionen.



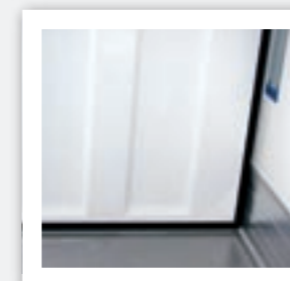
Schleusengerechte Hecklösung.
Die Hecktüren besitzen Schnellwechselfdichtungen aus zwei separaten Profilen. Ein robuster Seitürfeststeller hält die Tür schleusengerecht und zuverlässig.



Perfektes Temperaturmanagement.
Ein zusätzlicher Verdampfer, platzsparend am Heckportal untergebracht, sorgt für eine ausgezeichnete Regulierung der Temperatur bei Mehrkammersystemen auch unter härtesten Bedingungen.



Optionale Seitentür.
Die ideale Lösung, wenn Sie Teilpartien aus einer Temperaturzone separat be- und entladen wollen, ist die optionale Seitentür.



Zusätzliche Lüftungskanäle.
In die Hecktüren sind auf Wunsch für beste Zirkulation Lüftungskanäle integriert, da es auf die Luftführung bei voller Beladung besonders ankommt.



Kühlzoneneinteilung.
Die auf ganzer Länge verschiebbare Trennwand für unterschiedliche Temperaturzonen ist funktional, stabil und hervorragend isoliert.



Equipment nach HACCP.
Kühler nach Maß auf Kundenwunsch: Scheuerleiste, Doppelstock und Zurrschienen sind HACCP-gerecht eingelassen.



Aufbauverstärkung.
Auf Wunsch gibt es die Cool Liner auch mit Aufbauverstärkungen für die besonderen Belastungen im Huckepack- und Fährverkehr.



Praktische Führungsschienen.
Bündig in die Wand eingelassene Doppelstockführungsschienen nach HACCP. Zusätzliche Fixierstellungen oben für ideale Kühlführung und Markierungen unten für leichtere Höheneinstellung.



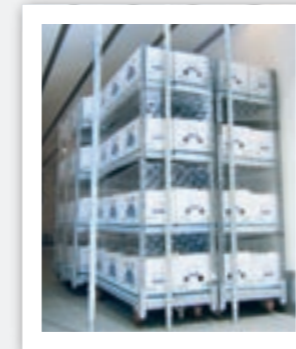
Lüftungsklappen.
Optional lieferbar: Lüftungsklappen in Stirn- und Rückwand.



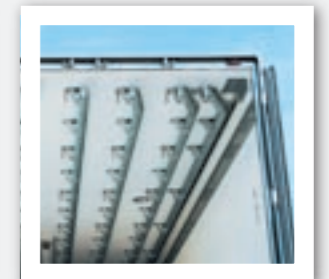
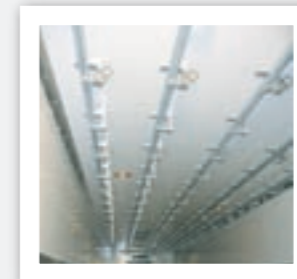
Huckepackfähig.
Der Cool Liner Duoplex GFK ist auch mit Krantaschen und entsprechender Ausstattung für den kombinierten Verkehr lieferbar.



Flexible Ladungssicherung.
Vario Lock-Ladungssicherungssystem mit Lochschienen im Boden und unter dem Dach. Optimal für die Sicherung von Blumencontainern.



Ladungssicherung.
Sperrbalken zur rückwärtigen Ladungssicherung.



Meat-Hang-Ausführung für den Duoplex GFK.
Verschiedene Ausführungen des Fleischhanges werden länderspezifischen Anforderungen gerecht. Es gibt Fleischhangbahnen mit 60 mm oder 45 mm Durchmesser. Hakensperre und Pendel-/Springsicherung in Serie. Auf Wunsch mit Hakenparkbahn oder -ablage.



Zurrschienenrüstung.
Doppelstockausrüstung, kombiniert mit einer durchgehenden Zurrschiene unten sowie geteilten Zurrschienen zwischen den Doppelstockführungsschienen.

Die Telematikkontrolle.
Sie können nicht immer bei Ihrem Trailer sein. Darum bieten wir Ihnen T-Control. T-Control sorgt mit seinen Telematikfunktionen dafür, dass Sie jederzeit ganz bequem online Position, Zustand oder Temperatur Ihrer Transporte in Erfahrung bringen können. Maßgeschnei-

dert auf Ihre Anforderungen, erleichtert T-Control nicht nur die Disposition. Es lassen sich damit auch Geld, Zeit und Nerven sparen, denn Sie können so immer dokumentieren, dass Ihre Ware sicher unterwegs ist.